

La RDA

(pour les ateliers de la donnée)

Journées RDA France – plénière

17 novembre 2025

Aline Grand
Gaëlle Gauvrit
Stéphanie Cheviron



[Contexte] Les recommandations RDA

- > Octobre 2010 : **rapport « Riding the Wave »** proposant de surfer sur la marée montante des données scientifiques
- > Depuis sa création en 2013, la RDA a produit un océan de recommandations qui ne demandent qu'à être plus connues
- > Livrées par les WG, les recommandations sont maintenues par les IG
- > Découvrir et explorer les recommandations : <https://www.rd-alliance.org/recommendations-and-outputs/outputs/>
- > **Intérêt de faire connaître et de transmettre la substance moelle des recommandations**

[Contexte] Les activités de la RDA

Elles sont organisées en Groupes d'intérêt, Groupes de Travail et Communautés de pratique

- > **Groupes d'intérêt** - Interest Groups (IG) : 63 « *recognised and endorsed* » IG Groups
 - > Formés autour d'un thème
 - > Peuvent proposer des groupes de travail et développer des produits (relevés, livres blancs...)
- > **Groupes de travail** - Working Groups (WG) : 45 « *recognised and endorsed* » WG Groups
 - > 18 mois pour produire une ou des recommandations
 - > Passent ensuite en phase de maintenance ou proposent un nouveau groupe
- > **Communautés de pratique** - Community of practice (CoP)
 - > Représentent un domaine de recherche
 - > Point de départ d'IG et WG actifs
 - > Réévaluées tous les 18 mois

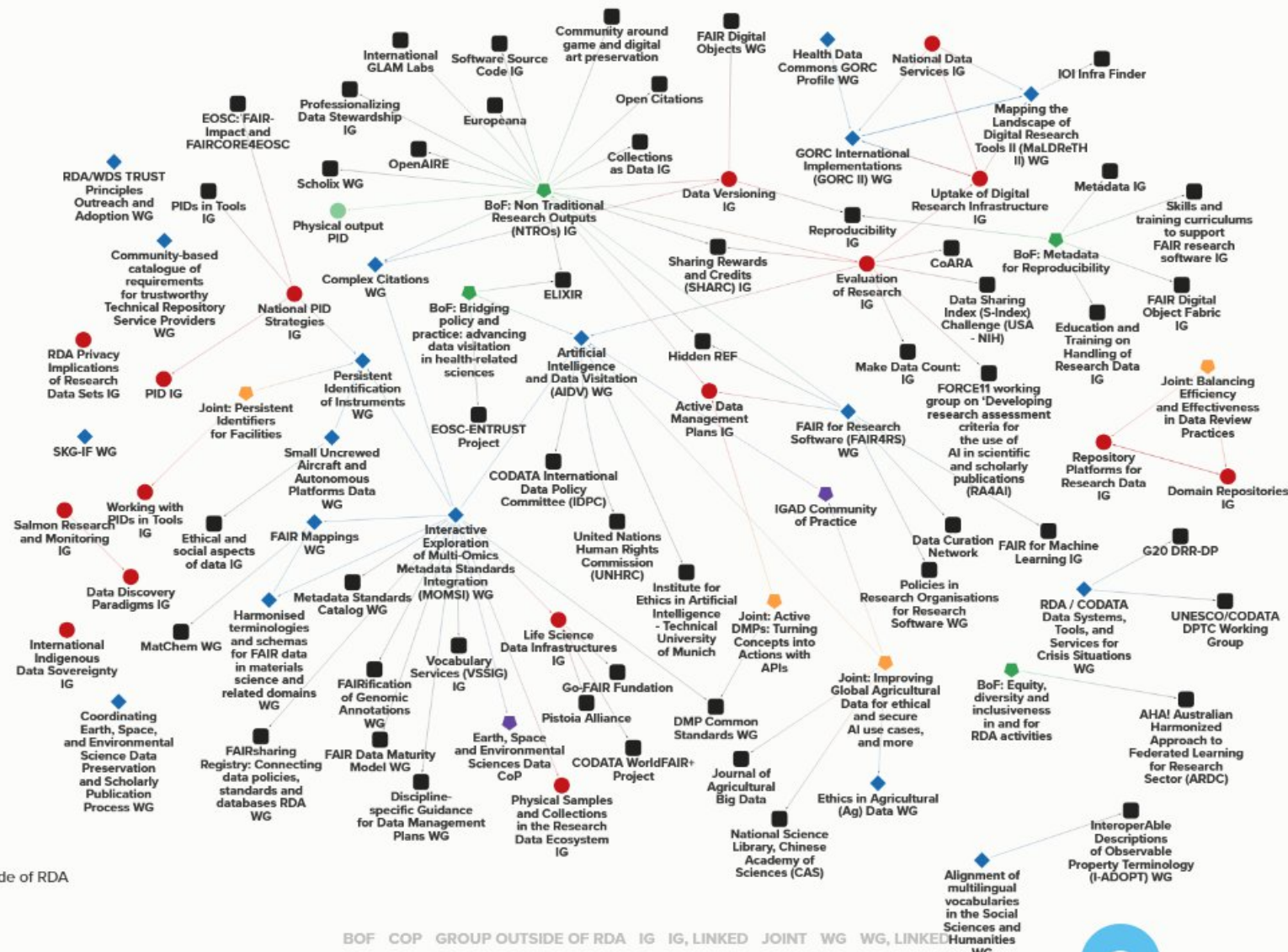


RDA 24th plenary map

Search

Legend

- IG
- WG
- CoP
- BoF
- Joint
- Group outside of RDA
- WG, Linked
- IG, Linked



[Contexte] La RDA à l'Université de Strasbourg

- > UNISTRA membre de la RDA
- > Participation régulière aux plénières RDA
- > Un groupe RDA Unistra

Constat

Des plénières toujours très riches : activités des groupes de travail, production de recommandations, informations pratiques

Des recommandations ciblées

- > pour toutes les disciplines
- > pour certaines disciplines seulement
- > pour les personnels support
- > pour la gouvernance



A l'origine de notre projet

Un **jeu de cartes** + une sélection de plusieurs IG/ WG dont le travail pourrait intéresser les ateliers de la donnée



Objectif

Communiquer plus largement sur les productions/
recommandations RDA

Objectifs

- > Se familiariser et **s'approprier les recommandations RDA pour monter en compétences** sur les questions liées à la gestion des données
- > Appuyer nos pratiques sur des recommandations construites par une communauté d'experts dans différents domaines
- > Construire des **fiches pratiques à destination des chercheurs et des personnels dédiés à la gestion des données**
- > Mieux faire connaître la RDA au sein de la communauté scientifique Unistra (et au-delà)
- > *Inciter le développement des communautés de pratiques*

Recommandations et produits RDA : Le jeu de cartes RDA



Présentation des produits de la RDA – juin 2023

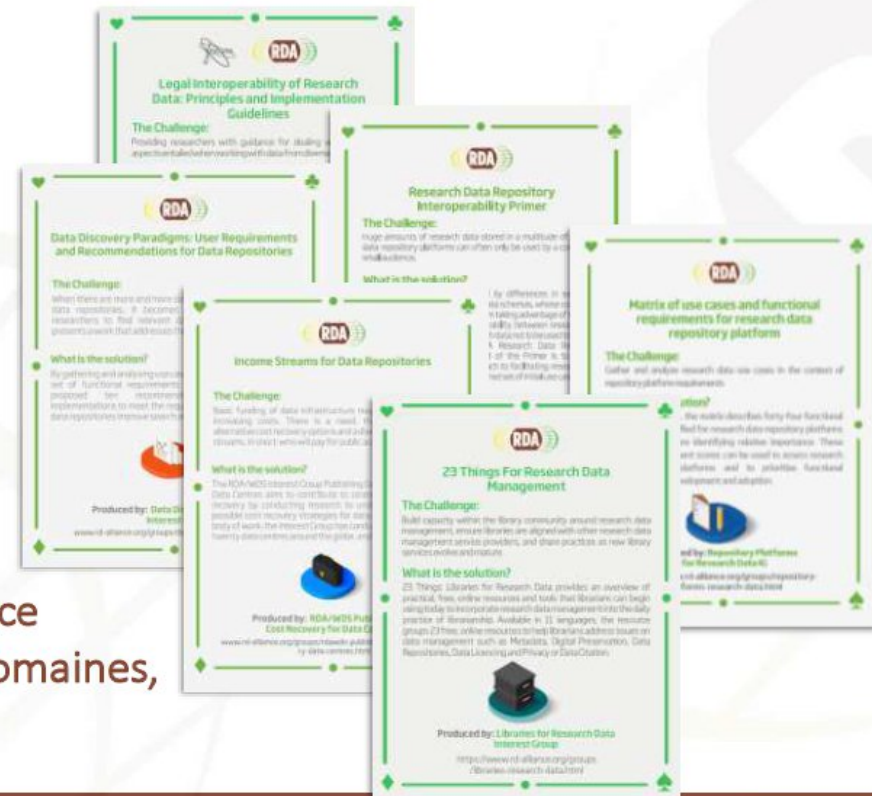


Les Recommandations de la RDA qui “font marcher” les données

“Créer – Adopter - Utiliser”

- ✓ Des codes, des orientations stratégiques, des spécifications, des standards ou des pratiques dont l'adoption permet le partage des données
- ✓ Des actions finalisées sur 12 à 18 mois par un Groupe de Travail pour éliminer un verrou
- ✓ Des actions substantielles pour des groupes de la communauté des données sans nécessairement intéresser toute la communauté
- ✓ Des actions qui peuvent commencer immédiatement

73 Recommandations & Produits de Référence
Plus de 200 exemples d'adoption dans différents domaines,
organisations et pays



[Méthode] Création du GT fiches RDA

Feuille de route

- > Établir une **première sélection de recommandations** à étudier
- > Définir des **métadonnées** pour les fiches
- > Résumer les recommandations dans des **fiches synthétiques**
- > Sélectionner des recommandations qu'il serait **utile de traduire**

[Méthode] La liste des recommandations

La RDA pour les Ateliers de la Donnée

<https://docs.google.com/document/d/1IUaRIZ6Mhyn6-VoVvYB2PqeH4NVL8U9G22FBqitxius/edit#heading=h.prd4wu2kcq0b>

Ateliers de la Donnée

A séparer: Ateliers eux-même et conseil

[10 Things for curating Reproducible and FAIR Research](#)
sciences sociales quantitatives, CURE-FAIR, récupérable pour d'autres disciplines?
? [A curriculum for foundational research data science skills for early career researchers](#)
? [CODATA/RDA Summer School in Data Science and Cloud Computing in the developing world](#)
[FAIR Data Maturity Model: specification and guidelines](#) (Aline)
[FAIR principles for Research Software](#) (Stéphanie)
[Use cases and identifier schemas for persistent software source code identification \(V1.1\)](#)
[I-ADOPT](#)
[RDA/TDWG Attribution Metadata WG: Final Recommendations](#) (Gaëlle)
? [RDA/WDS Publishing Data Workflows](#)
Bonnes pratiques. conseil?
[Repository Audit and Certification](#)
si entrepôts gérés localement, amélioration des pratiques
[FAIRSharing](#) (Aline)
pour les standards et les politiques de données
[23 Things: Physical Samples](#)
[23 Things: Libraries for Research Data](#)
à regarder, mise à jour?
[Top 10 FAIR Data and Software things](#) (Stéphanie)
17 topic-based - à faire vérifier par des spécialistes Une version Ateliers de la donnée?
? [Addressing the gaps: Recommendations for Supporting the long tail in research data](#)
[Challenges of Curating for Reproducible and FAIR research Data](#)
résultats basées sur le calcul, cf CURE-FAIR
[Compilation of data versioning use cases from the RDA Data Versioning WG](#)
[Principles and best practices in data versioning for data sets big and small](#)
[11 quick tips for finding research data](#) (Gaëlle)
[Engaging researchers with data management: the cookbook](#) - webinaire RDA France??
[Persistent Identification of Instruments](#) (Stéphanie)
? [WDS/RDA Assessment of Data Fitness for Use](#)

Core Characteristics of learning Resource collectors

DMP

[DMP Common Standard for Machine-actionable Data Management Plan](#)
(implémenté par INIST)
Atelier RDA France

Disciplinaire

[39 hints to facilitate the use of semantics for data on agriculture and nutrition](#)
Extensible à d'autres disciplines?
[Tromso recommendations for citation of research data in linguistics](#)
linguistique

RDG

? [Data Description Registry Interoperability](#)
? [An open, universal literature-data crosslinking service](#)
+? [Scholix metadata schema for exchange of scholarly communication Links](#)
? [Data Type Model and Registry](#) - voir vs schema DataCite
[Guidelines for publishing structured metadata on the web](#)
schema.org
[Metadata Schema for the Persistent Identification of Instrument](#) (Stéphanie)
[PID Information Type](#)
? [RDA Data Usage Metrics WG Recommendations](#)
? [RDA Research Data Collections](#)
[Repository Audit and Certification](#)
? [Research Data Repository Interoperability](#)
[A collection of crosswalks from fifteen research data schemas to schema.org](#)
mapping utile même en dehors de schema.org
? [A survey of current practices in Data Search Services](#)
? [Data discovery paradigms: user requirements and recommendations for data repositories](#)
[Income Streams for Data Repositories](#)
modèle économique, voir le rapport OCDE correspondant
? [Matrix of use cases and functional requirements for research data repository platforms](#)
? [RDA & CODATA Legal Interoperability of Research data: principles and implementation guidelines](#)
? [Research data repository interoperability primer](#)
?? [Summary of Virtual Layer Recommendation](#)
cadre conceptuel de haut niveau
[Outil d'assessment de FAIR](#) - les biais!!

[Méthode] Une première sélection parmi les WG/ IG

- > **FAIR4RS** —> Les principes FAIR pour les logiciels de recherche
- > **Top 10 Data and Software Things** —> aspects disciplinaires
- > **23 Things_ Libraries for Research Data Management** —> compilation de ressources sur plusieurs aspects de la gestion des données (licences, PGD, data literacy...)
- > **MALDRETH** —> catégorisation des outils de recherche
- > **MOMSI** —> recommandations pour les standards en Sciences de la vie / données « omiques »

[Méthode] Proposition de métadonnées

- > **Titre de la recommandation**
- > **Citation** avec DOI
- > **Date de publication**
- > **Statut et version de la recommandation**
- > **Public(s) concerné(s)** : ADLD, centres de référence thématiques, centres de ressources, Recherche Data Gouv, chercheurs, personnel support, décideurs, financeurs, etc.
- > **Résumé**
- > **Notes de lecture**
- > **Exemples de cas d'usage**
- > **Impact**
- > **Avis**

FAIR for Research Softwares (FAIR4RS)

Publiée en mai 2022 > <https://doi.org/10.15497/RDA00068>

Cette recommandation propose des **principes de FAIRisation des logiciels de recherche** en se reposant en grande partie sur les principes FAIR développés pour les données.

Elle **prend en compte la nature spécifique du logiciel** (composite, exécutable, versionné)

Impact/ bénéfices

- > Meilleure **reproductibilité de la recherche**
- > Renforcement des **bonnes pratiques de développement**
- > **Augmentation de l'utilisation des logiciels de recherche**

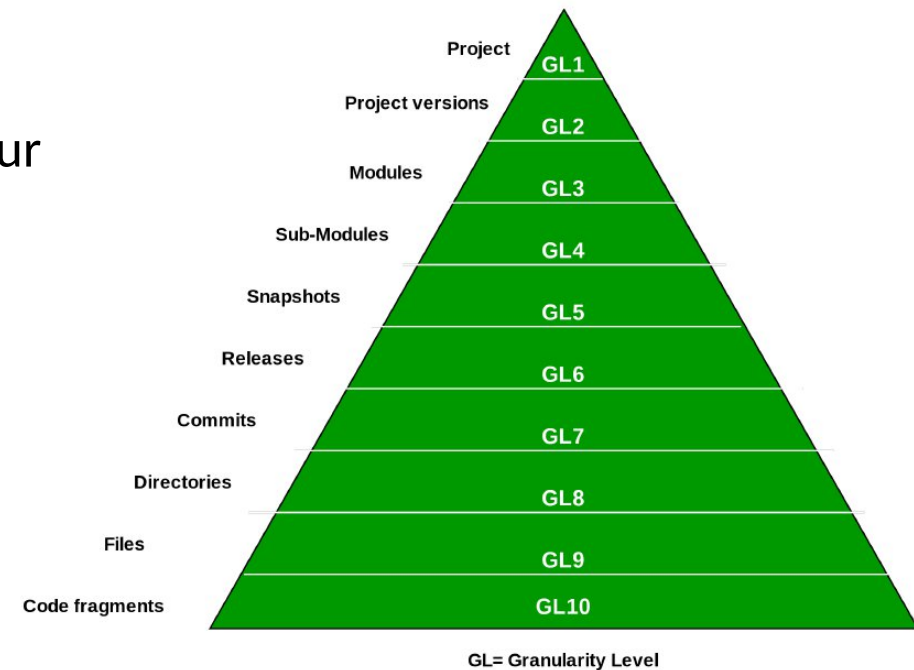


Figure 1: Granularity levels for software as identified by the RDA/FORCE11 Software Source Code Identifiers WG (RDA/FORCE11 SSCID WG et al., 2020)

Top 10 Data and Software Things

Publiée en février 2019 > <https://doi.org/10.5281/zenodo.3409968>

« de **courts guides pour différentes disciplines** qui peuvent être utilisées par les communautés de recherche **pour comprendre de quelle manière pratiquer leur recherche (données et logiciels) selon les principes FAIR** »

Quelques sujets/ disciplines couvertes:

- Nanotechnologie
- Astronomie
- Imagerie
- Musique
- Océanographie
- Logiciels de recherche
- RDM Support
- Histoire
- Géoscience
- Biomédical
- Biodiversité
- Archéologie

+ vu dans « [EVERSE Training](#) »

Impact/ Bénéfices

- > Obtenir l'**avis et préconisations des « spécialistes disciplinaires »** (par ex., IR- Centres thématiques dans l'écosystème Recherche Data Gouv) présents dans le périmètre des ADLD
- > **Renforcer nos connaissances en interne** et identifier des interlocuteurs de proximité
- > Une entrée de premier niveau pour **mieux accompagner la gestion FAIR des données dans différentes disciplines**

Top 10 Data and Software Things

Biomedical Data Producers, Stewards, and Funders

Thing 1 : **Metadata creation and curation**

Thing 2 : **Use of standard data models**

Thing 3 : **Exploring unique, persistent identifiers**

Thing 4 : **Versioning and data "retirement"**

Thing 5 : **Linking research objects**

Thing 6 : **Human and machine readability**

Thing 7 : **Maintain/preserve entire research environment (e.g. software)**

Thing 8 : **Indexing repositories to enable findability**

Thing 9 : **Broad consent**

Thing 10 : **Application of metrics to evaluate the FAIRness of (data) repositories**

Approche inductive :

- propositions d'activités/ exercices/ « group discussion »
- niveau débutant/ intermédiaire

—> Intéressant à intégrer à nos pratiques d'accompagnement / formation en tant qu'ADLD

23 things_Librairies for RDM

Publiée en décembre 2016, V2 en mars 2020

> <https://doi.org/10.15497/rda00005>

Objectif

Mise à jour avec informations du contexte national (Recherche Data Gouv, ADLD...)

—> possibilité de l'adapter pour son atelier

Impact/ bénéfices

Mieux faire connaître les services relatifs aux données de recherche au sein de nos établissements, en direction des services, des unités de recherche...



23 Things: Libraries for Research Data

An overview of practical, free, online resources and tools that you can begin using today to incorporate research data management into your practice of librarianship.

Research Data Sharing Without Barriers

Learning Resources

Librarians are learning how to apply the principles of library science to solve problems and to provide new services related to research data.

1. A "top ten" list of recommendations for libraries to get started with research data management from LIBER, <http://bit.ly/1aUvKG3>
2. Relevant concepts are presented and mapped in the e-Science Thesaurus, <http://bit.ly/1LEo4h8>
3. Understanding the life of research data with the DCC Curation Lifecycle Model, <http://bit.ly/1MoGGGv>
4. MANTRA online training modules for librarians, <http://bit.ly/1RRvViu>
5. Read the most current literature in the Digital Curation Bibliography, <http://bit.ly/1ioivX>
6. Dozens of examples of resource guides created by librarians for patrons to learn more about data on the SpringShare LibGuide Community Site, <http://bit.ly/1DvMDcr>

Learning Resources
Data Reference and Outreach
Data Management Plans
Data Literacy
Citing Data
Data Licensing and Privacy
Digital Preservation
Data Repositories
and a Community of Practice

...to help librarians engage in research data management!

Data Reference & Outreach

Librarians are answering questions about data from patrons and conducting outreach to assess the data needs of their researchers and students.

7. Begin a conversation with a researcher about data by Conducting a Data Interview, <http://bit.ly/1opHoyQ>
8. Learn more about a researcher's needs by reading or creating your own Data Curation Profile, <http://bit.ly/1ehftXb>
9. Develop engagement materials to help your librarians such as the DataOne Librarian Outreach Kit, <http://bit.ly/1aQU3mn>

10. Questions about data answered by experts on the DataQ forum, <http://bit.ly/1MoH4Vg>

Data Management Plans

Librarians are becoming familiar with funder requirements and consulting with researchers to help them write and implement effective data management plans.

11. One example is the DMPTool that lists funder requirements in the United States and builds a plan by asking the researcher to answer a series of questions. Other countries such as the U.K. and Canada have similar tools, <http://bit.ly/1LuNZMH>

Data Literacy

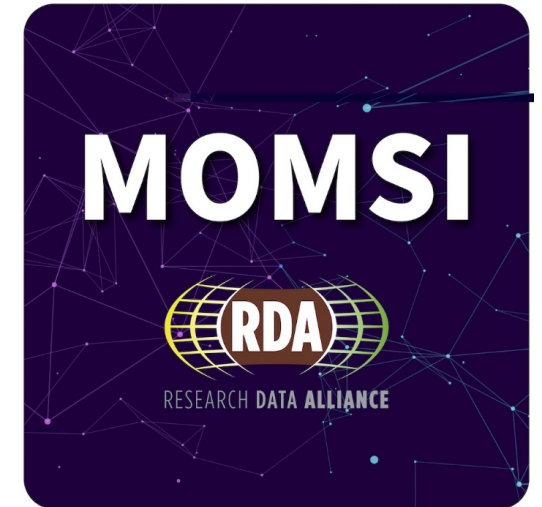
Librarians are including data in their information literacy instruction, to recognize when patrons have a need for data and have the ability to locate, evaluate, and use data.

12. The Data Information Literacy project and book developed a curriculum to help librarians and other teachers incorporate data into information literacy outreach and instruction, <http://bit.ly/1KkQvws>

Multi-Omics Metadata Standards Integration (MOMSI) WG :

Créé en décembre 2023 > <https://doi.org/10.15497/RDA00133>

- > Groupe d'experts dans le domaine des données omiques: **génomique, protéomique, métabolomique, lipidomique**
- > Plusieurs livrables:
 - ✓ [MOMSI WG GitHub Repository](#)
 - ✓ [MOMSI WG Landscape Review Dashboard](#)
 - ✓ [MOMSI Standards Collection - FAIRSharing](#)



Impact/ bénéfices

Offrir des recommandations face à la fragmentation des standards générés pour les données multi-omiques à **destination d'un public non-expert**



MOMSI WG Landscape Review Dashboard

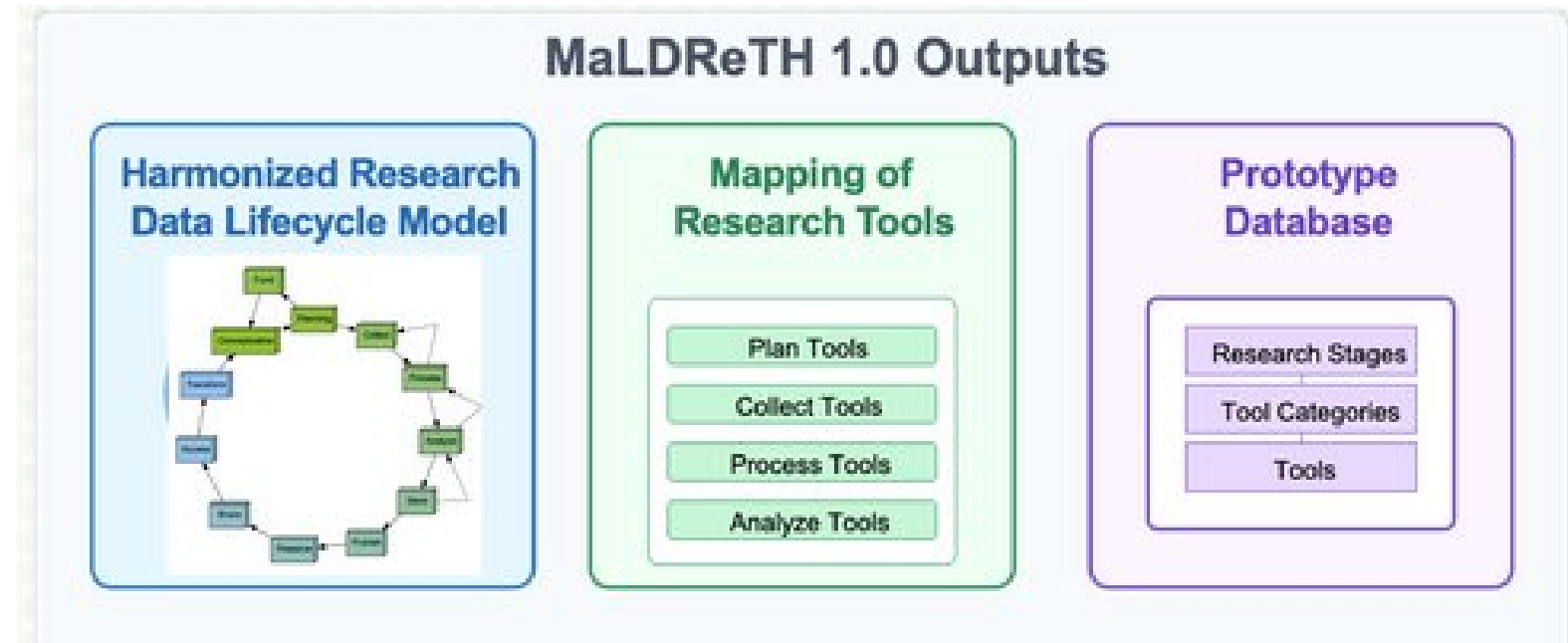
- > Plus de 250 standards
- > Liste de vocabulaires contrôlés/ontologies
- > Glossaire: <https://rda-momsi.github.io/Dashboard/glossary>

Genomics	Proteomics	Metabolomics	Universal
Search proteomics standards ...		46 results	
Standard Type	Domain Class/Subclass	Acronym/Short Name	Standard Name
Terminology Artefact	Multi-omics Applicable	PSI-MS CV	HUPO PSI Mass Spectrometry Controlled Voca
Multi-Standard Applicable	Proteomics	mzML	mzML
Model/Format	Proteomics	mzMLb	mzMLb
Multi-Standard Applicable	Proteomics	mzTab	mzTab
Model/Format	Proteomics, Metaproteomics	mzIdentML	mzIdentML
Model/Format	Proteomics, Metaproteomics	PEFF	PSI Extended Fasta Format
Identifier Schema	Proteomics, Metaproteomics	USI	Universal Spectrum Identifier
Model/Format	Proteomics, Metaproteomics	mzSpecLib	PSI Spectral Library Format
Model/Format	Proteomics, Metaproteomics	SDRF	Sample to Data Relationship Format
Model/Format	Multi-omics Applicable	mzQC	Reporting and exchange format for mass spectr

Mapping the Landscape of Digital Research Tools (MaLDReTH)

- > **Référencement des outils disponibles pour la gestion des données sur tout le cycle de vie de la donnée**
- > **Approche pour décrire les outils de manière standardisée**

> **3 livrables**



Mapping the Landscape of Digital Research Tools (MaLDReTH)

v0.3: Landscape Review of Research Tools

FichierÉditionAffichageInsertionFormatDonnéesOutilsExtensionsAide

🔍🖨️📄📊50%

Commentaire uniquement

A18. PUBLISH

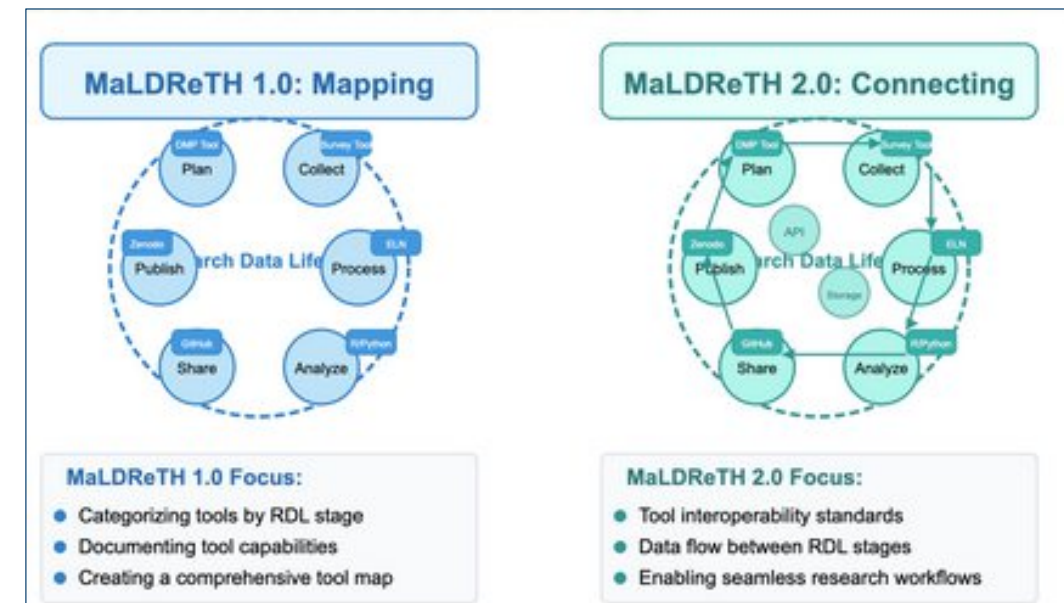
TOOL NAME	LINK TO TOOL (URL)	TOOL PROVIDER (NAME)	TOOL TYPE	E.g. OPEN or CLOSED OPEN OR CLOSED SOURCE	E.g. GENERIC or DISCIPLINARY GENERIC OR DISCIPLINARY	E.g. YES or NO INTEROPERABLE?	TOOL CHARACTERISTICS (ADDITIONAL USEFUL INFORMATION)
DISCIPLINARY SPECIFIC REPOSITORIES							
European Nucleotide Archiv	https://ena-docs.readthedocs.io/en/latest/	EMBL-EBI	Data repository				
CMOR (Climate Model Outp	https://cmor.llnl.gov/	LLNL	Data preparation for publication in ESGF				
ESGF (Earth System Grid F	https://esgf.llnl.gov/	ESGF	Publisher developed for climate data				
DANS	https://dans.knaw.nl/en/data-stations/sooiq	Data Station Social Sciences and Humanities	Data repository	Open	Disciplinary		free, curated, social sciences and humanities data and articles
Global Biodiversity Informat	https://www.gbif.org/	Global Biodiversity Information Facility (GBIF)	A network of data repositories with a certain standard				free, curated, biodiversity and environmental data
GENERALIST REPOSITORIES							
DataVerse	https://data.harvard.edu/dataverse	Harvard Univ	Data sharing platform	open	Generic		Researchers can share, archive, cite, access, and explore research data.
ePrints		University of Southampton (I think)	General Repository	Open	Generic		
Invenio	https://inveniosoftware.org/	Invenio	A framework for large-scale digital repositories		Generic		https://inveniosoftware.org/products/framework/ , https://inveniosoftware.org/products/rdm/
Zenodo	https://zenodo.org/	CERN Data Center & Invenio	Open Science support and publishing	Open	Generic		https://about.zenodo.org/
Figshare	https://figshare.com/	Figshare (owned by Digital Science)	Data sharing platform	Closed (but there is a limited free community)	Generic	Yes - it has an open API.	publish and share figures
Mendeley Data	https://data.mendeley.com/	Mendeley	data repository	open	Generic		free and secure cloud-based communal repository where you can store your data, ensuring it is easy to share, access and cite, wherever you are
Dryad Digital Repository	https://data.dryad.org/dash/	Dryad	data repository	open	Generic		a curated general-purpose repository that makes data discoverable, freely reusable, and citable.
DSpace	https://dspace.lyrasis.org/	Lyrasis	Web application, allowing researchers and scholars to pu	Open	Generic		https://dspace.lyrasis.org/features/
OSF	https://osf.io	Center for Open Science	Data repository, Collaboration platform	Open	Generic	Yes - it has an open API.	free, mints DOI
CKAN	https://ckan.org/	CKAN assets are held in trust by Open Know	Research data Management tool	Open	Generic	Yes - it has an API.	https://ckan.org/features
B2Share / B2FIND		EUDAT	Data Repository	Open			
Overleaf	https://www.overleaf.com/	Overleaf https://www.overleaf.com/user/subscribe	Collaborative Publishing Tools	Open (ish) Freeium Model			How to Write a Scientific Journal Article Using Overleaf - Academic Writing Tutorial in LaTeX
ETSIN + Qvain	https://www.fairdata.fi/en/etsin/ and https://fairdata.fi		Research Dataset Finder and Research Dataset Descrip	Based on open source, but both are dedicated services			Datasets can be described and published through the Qvain service.
a free, open-source research	https://osf.io/	a free, open-source research management and	a free, open-source research management and collabora open				
Webin-CLI	https://ena-docs.readthedocs.io/en/latest/	EMBL-EBI	Data validation, data transfer				
Webin Portal	https://ena-docs.readthedocs.io/en/latest/	EMBL-EBI	Metadata entry, Data validation				
Aspera	https://www.ibm.com/products/aspera	IBM	Data transfer				
Repositories with CoreTrust	https://amr.comtrustseal.org/certificates		Data repositories with a certain standard				
GitLab	https://gitlab.com/	Microsoft	Collaborative versioning, (mainly) text-based document sharing				

Mapping the Landscape of Digital Research Tools II (MaLDReTH II): MaLDReTH 2.0: Advancing Tool Interoperability in the Research Data Lifecycle

Case statement > <https://www.rd-alliance.org/groups/mapping-the-landscape-of-digital-research-tools-ii-maldreth-ii/work-statement/?sow=174484>

Poursuite du travail MALDRETH 1 avec pour objectif 4 livrables, dont :

- > Cas d'usages
- > Collaboration avec le groupe GORC II (sur l'élément "Tools and Services")



cf. GORC IG Typology & Defs :
<https://doi.org/10.15497/RDA/00095>

[Take away]

- > Des **recommandations RDA** qui s'adressent à tous les niveaux : chercheurs, personnel d'appui, infrastructures, gouvernance
- > Le GT fiches RDA s'occupe que d'**une partie des recommandations** : on se focalise plus sur **les besoins des ateliers et les publics des ateliers**
- > **Pas de traduction systématique de toutes les recommandations** (ex. frameworks de haut niveau pour mise en place d'infrastructures)
 - > nous nous situons plutôt au **niveau opérationnel**
- > Mais intérêt aussi à porter à la connaissance de la gouvernance de nos établissements : évaluation de la recherche, IA, PIDs / White Papers...

[Appel à volontaires]

Si vous souhaitez nous rejoindre,
contactez le GT fiches RDA à
l'adresse suivante :

contact@adele.help

