



Science ouverte

Direction des données ouvertes de la recherche

RDA France – journée annuelle

17 novembre 2025

Politique science ouverte portée par le MESR

4 juillet 2018



6 juillet 2021



MINISTÈRE
DE L'ENSEIGNEMENT
SUPÉRIEUR,
DE LA RECHERCHE
ET DE L'INNOVATION
*Liberté
Égalité
Fraternité*



21 septembre 2021

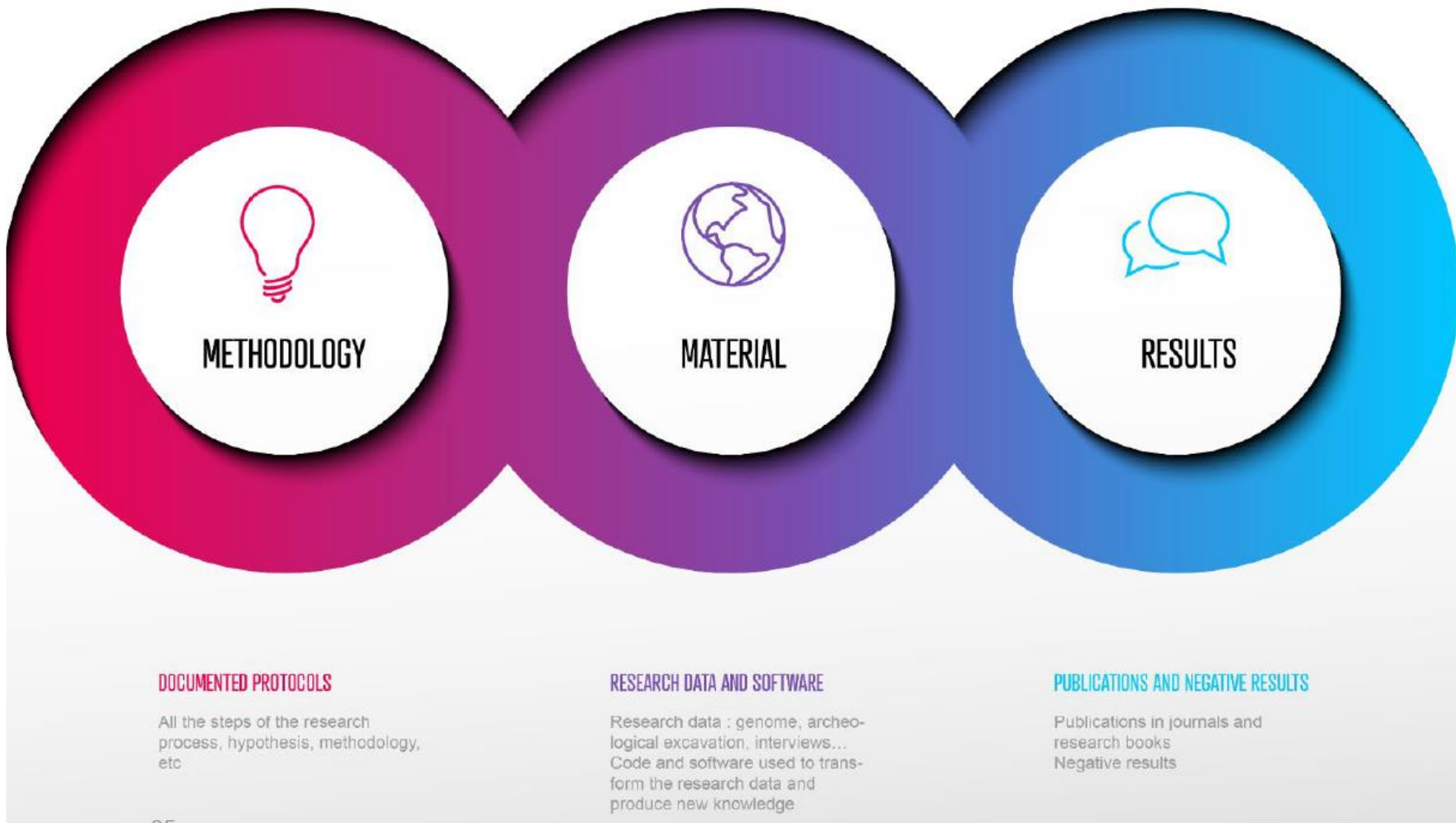
Définition de la science ouverte (SO)



« La science ouverte est la diffusion sans entrave des publications et des données de la recherche. ».

Premier plan national pour la science ouverte 2018 - 2020

Open Science is open...



Objectifs à atteindre

« 100 % d'accès ouvert »

→ C'est un objectif de la feuille de route du CNRS pour la SO.

La loi de programmation pour la recherche fixe un objectif de 100 % de publications en libre accès à l'horizon 2030.

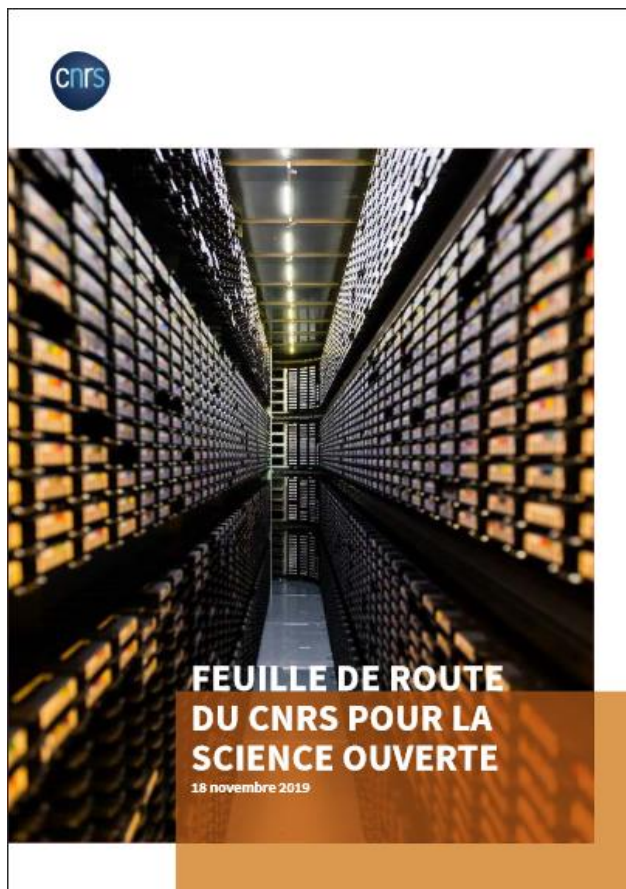
versus

« Aussi ouvert que possible, autant fermé que nécessaire »

Feuille de route science ouverte CNRS (nov 2019)

TABLE DES MATIÈRES

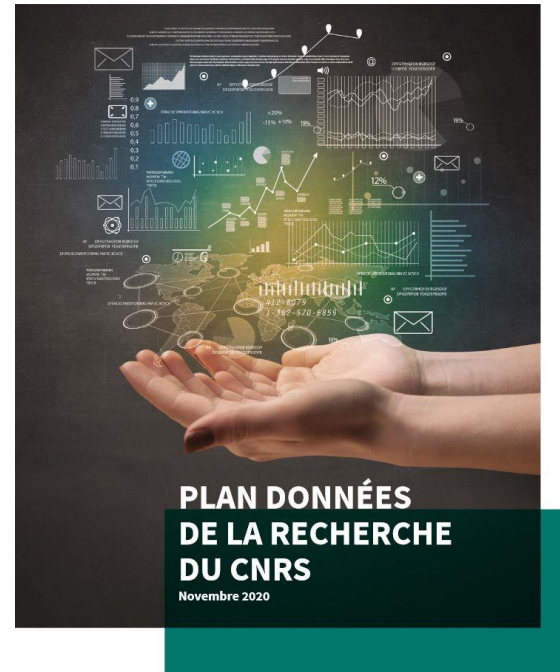
Introduction	4
1. Les publications	6
2. Les données de la recherche	8
3. La fouille et l'analyse des textes et des données	10
4. L'évaluation individuelle des chercheurs et des chercheuses et la science ouverte	11
5. La refondation de l'Information scientifique et technique pour la science ouverte	13
6. La formation et les compétences	14
7. Le positionnement international	15



Stratégie Science ouverte du CNRS



Feuille de route science ouverte du CNRS –
Novembre 2019
[Français](#), [Anglais](#), [Espagnol](#)

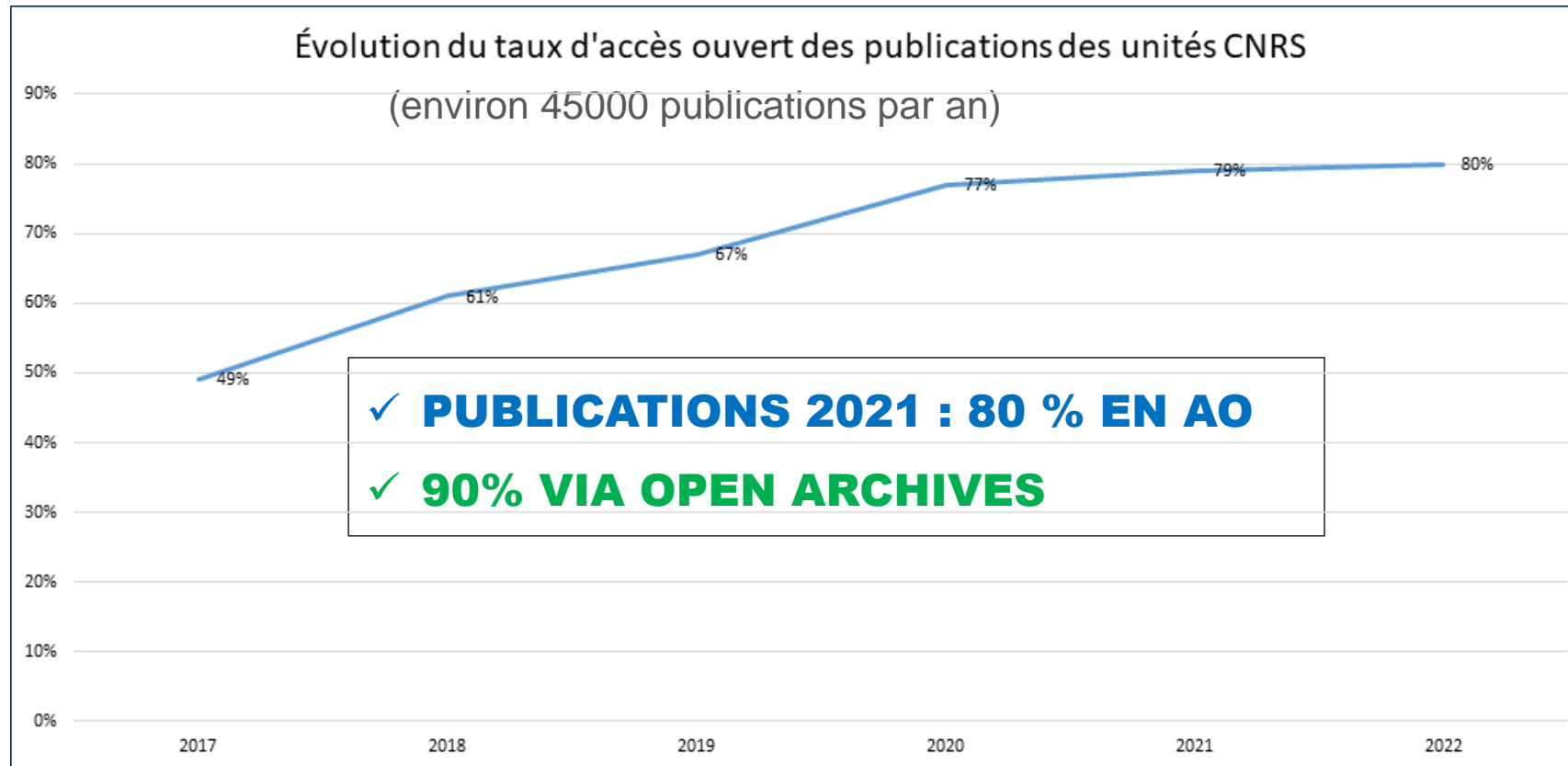


Plan "Données de la recherche" du CNRS -
Novembre 2020
[Français](#), [Anglais](#), [Espagnol](#)

- [8 Octobre 2019](#) –
« [La Science Ouverte : une révolution nécessaire](#) »
- [16 Novembre 2020](#) –
« [Science Ouverte 2020 : où en sommes nous?](#) »
- [15 Novembre 2021](#) –
« [La Science Ouverte et les pratiques d'évaluation](#) »
- [30 Novembre 2022](#) –
« [Ouverture des données de la recherche](#) »
- [22 Novembre 2023](#) –
« [Science ouverte : logiciels libres et fouille de textes](#) »
- [27 Novembre 2024](#) –
« [La science ouverte au cœur des pratiques de la recherche](#) »



Progression de l'accès ouvert au CNRS



95%
des publications 2020
des chercheurs et des
chercheuses du CNRS
sont en accès ouvert
(environ 20 000
publications par an)

Travail commun DDOR - INIST - DAPP & BSO (MESR)

Retraction watch

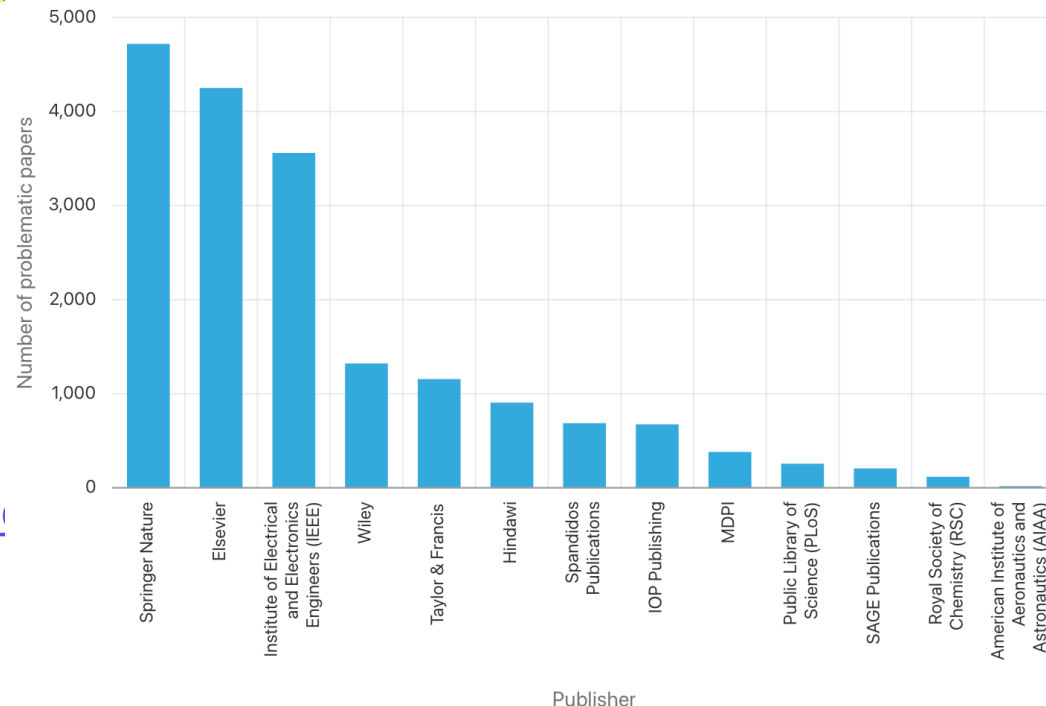
Nature | Vol 624 | 21/28 December 2023



Retractions are skyrocketing as publishers work to remove sham articles from the literature.

MORE THAN 10,000 RESEARCH PAPERS WERE RETRACTED IN 2023 — A NEW RECORD

The number of articles being retracted rose sharply this year. Integrity experts say that this is only the tip of the iceberg.



Problematic Paper scene

Feet of clay detector



Méconduites et correction de la science

Conférences

- Barbour, B. (2021). *PubPeer: past, present and future*.
- Bik, E.M. (2021). *The Dark Side of Science: Misconduct in Biomedical Research*.
- Bouter, L. (2022). *Why research integrity matters*.
- Byrne, J.A. (2023). *Paper mills*.
- Cabanac, G. (2022). *Pollution de la littérature scientifique : détection participative d'expressions torturées révélatrices d'articles frauduleux*.
- Wise, N.H. (2022). *An Introduction to Publication Fraud*.

Articles

- Barbour, B., & Stell, B. M. (2020). *PubPeer: Scientific assessment without metrics*. In M. Biagioli & A. Lippman (Eds.), *Gaming the metrics: Misconduct and manipulation in academic research* (pp. 149–155). Cambridge, MA, USA: MIT Press.

rac, G. (2022). Decontamination of the scientific literature. *arXiv:2210.15912*

rac, G. (2021). This digital-hygiene routine will protect your scholarship [World View]. *e*, 598(7882), 541. [adaptation en français pour l'HCERES-Ofis]

@ JSO CNRS 2023 – Guillaume Cabanac

NEWS FEATURE | 23 March 2021

The fight against fake-paper factories that churn out sham science

Some publishers say they are battling industrialized cheating. A *Nature* analysis examines the 'paper mill' problem – and how editors are trying to cope.

RDA France journée annuelle 17/11/2025

bibCheck - Contrôle de référence bibliographique

<https://services.istex.fr/validation-de-reference-bibliographique/>

RetractoBot

Because researchers need to know about retracted papers

<https://www.retracted.net/>





unesco

**Diamond Open Access (Diamond OA) is a
community-driven, non-commercial model of
scholarly publishing that
removes financial barriers for authors and readers**

**NOT
COSTLESS**

<https://www.unesco.org/en/diamond-open-access>



Avoid being a free-rider

- Institutions need to commit: there is a cost to share
- The same for all research tasks: Peer reviewing – data curating – open source communities/ codes

Adhésion à RDA
depuis 2021

Bases de données en danger ?

Open Science: An Antidote to Anti-Science

Disappearing public datasets and funding cuts undermine US research. Can open science practices help researchers find stability?

Jonny Coates, PhD and Mayank Chugh, PhD

Pub MED

La [bibliothèque centrale pour la médecine en Allemagne a annoncé entreprendre](https://absolutelymaybe.plos.org/2025/05/14/germanys-plan-for-an-open-and-independent-pubmed-safety-net/) de créer une bases de métadonnées pour le médical (alternative à PUBMED).
<https://absolutelymaybe.plos.org/2025/05/14/germanys-plan-for-an-open-and-independent-pubmed-safety-net/>

FLybase

NIST is the National Metrology Institute for the United States, also known as an NMI. Everything you use in your everyday life works because of measurements. Without precise measurements, your car wouldn't run, your phone wouldn't work, and hospitals couldn't function. We maintain the measurements that make industry and society work. Learn more about our unique role in the national — and global — economy.

> FAQ

> Standards and Measurements

> How NIST's Measurements Work for You

Publier Tous les résultats

Éviter les répétitions inutiles
et contribuer à réduire le nombre d'animaux et de
produits d'origine animale utilisés dans la
recherche (3R)

What is a Short Note?

FC3R Short Notes are brief articles written in English,
limited to 2,000 words and 2 figures.

Eligible studies include original research or replications
with any type of results: positive, negative, or
inconclusive.

<https://www.fc3r.com/en/FC3R-short-notes.php>

LA CRISE DE LA REPRODUCTIBILITE PRATIQUES DE RECHERCHE et SCIENCE OUVERTE

BIAS

- Faible puissance statistique (robustesse)
- **P-value Hacking** : toute mesure pour rendre significative une valeur P précédemment non significative
- **HARKing** : Hypothesizing After the Results are Known
- **Biais de Publication** : priorité donnée aux résultats positifs et innovants
- **Cherry Picking** : sélection des données qui soutiennent l'hypothèse

SOLUTIONS

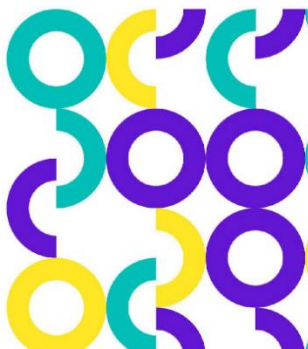
- Améliorer le **design expérimental**
- Le **pré-enregistrement des études** est un gage de transparence, qualité et d'intégrité scientifique qui concoure à la robustesse des études publiées
- **Partage de tous les résultats, incluant les résultats négatifs**



Rendre publics tous les résultats

‘Research: Increasing Value, Reducing Waste’, The Lancet, 8 January 2014, <https://www.thelancet.com/series/research>.

Up of 85% of health research might actually be wasted



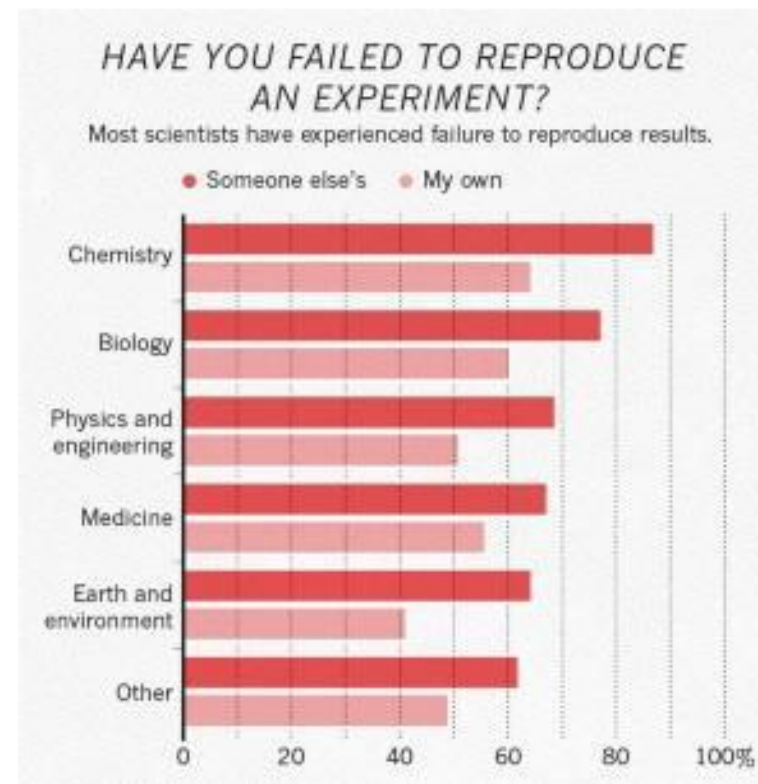
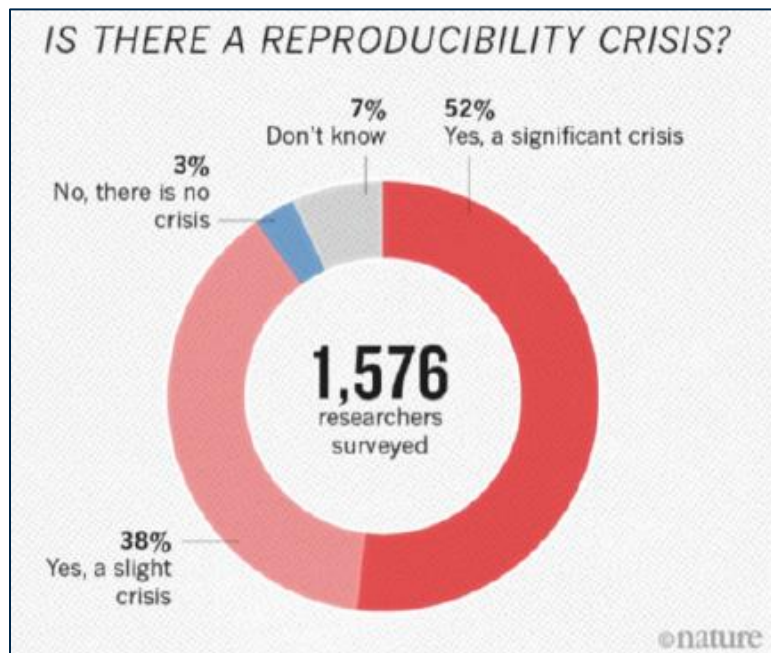
Ensuring that
the results of
all clinical
trials are
posted in
France

[In Eng](#)

[En français](#)

Reproducibility crisis

90% of researchers are of the opinion that we are in the midst of a reproducibility crisis, 500 Scientists Lift the Lid on Reproducibility', *Nature News* 533, n° 7604 (26 May 2016) <https://www.nature.com/articles/533452a>



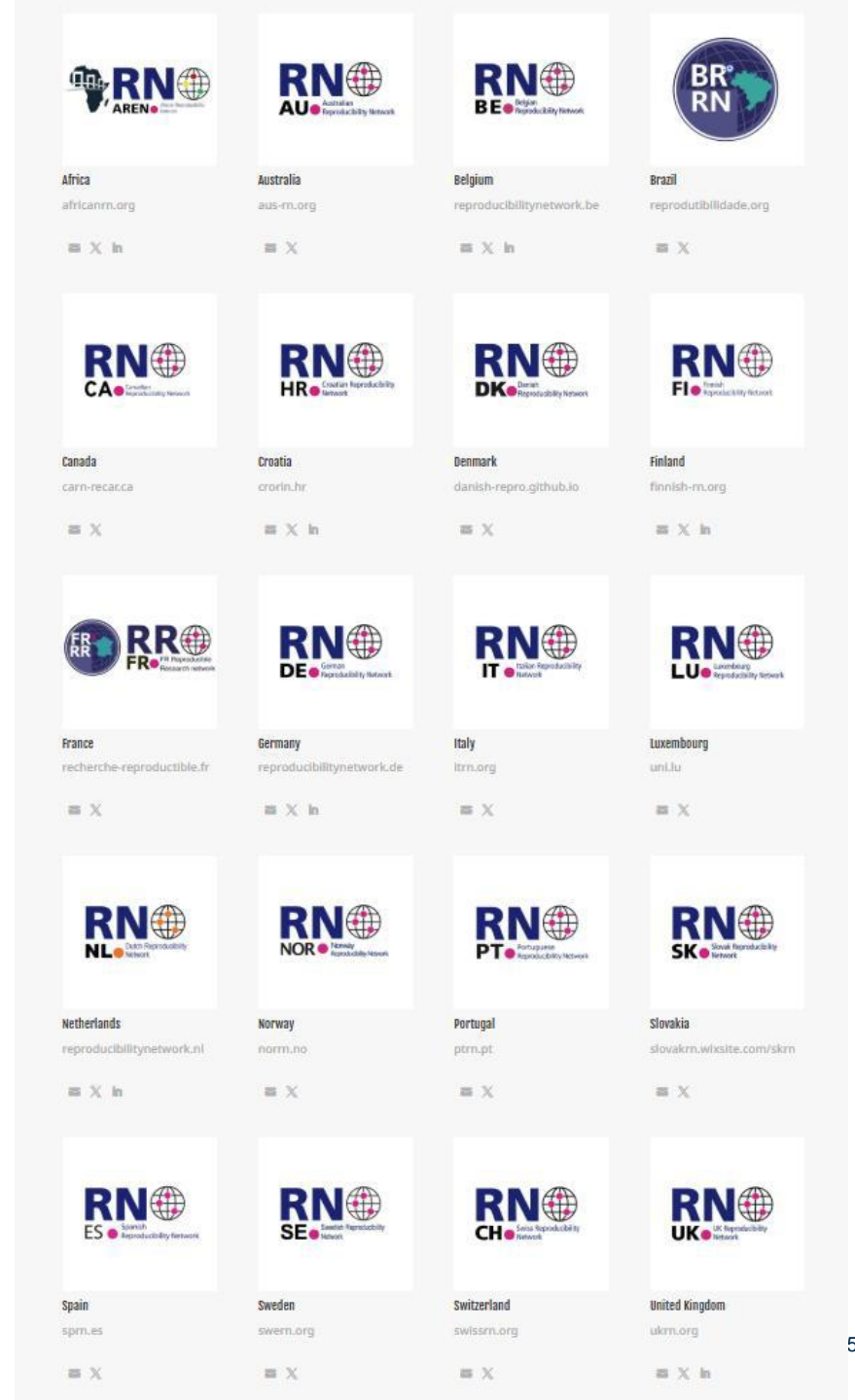
Les réseaux

<https://www.ukrn.org/global-networks/>

See full Global Networks Statement

Global Reproducibility Networks

A Reproducibility Network (RN) is a national, peer-led consortium of researchers that aims to promote and ensure rigorous research practices by establishing appropriate training activities, designing and evaluating research improvement efforts, disseminating best practice and working with stakeholders to coordinate efforts across the sector. RNs aim for broad disciplinary representation and an intensive interdisciplinary dialogue (e.g., with funding agencies,



Réseau recherche reproductible en France

Conférences

Oct 3, 2025 Replication Games - Paris

Actualités du réseau

Jun 2, 2025 Rapport d'activités 2024

Apr 3, 2025 Journées du Réseau Français de Recherche Reproductible

Divers

Apr 25, 2025 Newsletter d'Avril 2025

La prochaine newsletter est en préparation, n'hésitez pas à nous faire part des contenus que vous voudriez partager avec la communauté !

Retrouvez l'intégralité des actualités [sur cette page !](#)

<https://www.recherche-reproductible.fr/activities/>

Réseau recherche reproductible en France

Webinaires du réseau

Webinaires passés

Vous pourrez retrouver les vidéos et les présentations associées aux webinaires en cliquant sur le titre.

- | | |
|--------------|--|
| Sep 26, 2025 | Expérimentation animale et 3R : la nécessité d'une recherche reproductible |
| Sep 18, 2025 | La reproductibilité pendant le doctorat |
| Jun 13, 2025 | Environnements reproductibles avec Nix et {rix} |
| May 23, 2025 | Reproductibilité et environnements de développement |
| Mar 28, 2025 | Reproductibilité et Géomatique |
| Jan 31, 2025 | Le rôle des tiers de confiance dans la vérification de la reproductibilité : L'exemple de cascad |

<https://www.recherche-reproductible.fr/webinars/>

3 UNITES RATTACHEES à la DDOR



PARCOURIR LES COLLECTIONS



PERSÉIDES DATA PERSÉE



Click & Read

Ajouter l'extension à Firefox

<https://clickandread.inist.fr/>

Institut de l'Information
Scientifique et Technique

Information et services numériques pour la recherche

ISTEX TDM Factory
L'IA appliquée à vos corpus



<https://doranum.fr/>



Un modèle DMP CNRS qui propose une aide en
ligne pour remplir son DMP



Catalogue des entrepôts et services



Attribuer un identifiant pérenne
aux données de la recherche



Services



1 498 829

documents en texte intégral sur HAL

scientifique et universitaire française

DÉCOUVRIR



39

revues en accès ouvert diamant sur
EpiSciences

scientifiques couvrant toutes les disciplines

DÉCOUVRIR



15 754

conférences gérées sur Sciencesconf

rencontres scientifiques

DÉCOUVRIR



BIENVENUE SUR LE PORTAIL INSTITUTIONNEL DU CNRS

Le portail HAL-CNRS accueille la production scientifique du CNRS déposée par ses chercheurs

Il permet :

- de soutenir la [feuille de route pour la science ouverte du CNRS](#) et son objectif associé de 100% des publications en accès ouvert
- d'accroître la visibilité de la production scientifique des chercheurs du CNRS, accessible librement et indexée par la plupart des moteurs de recherche
- d'offrir aux chercheurs des services tels que la constitution de listes de publications et le CV et aux unités des services tels que l'ouverture de collections
- de garantir la pérennité des données stockées dans le portail
- de soutenir l'infrastructure HAL portée par le [CCSD](#)

VOUS SOUHAITEZ DÉPOSER UNE PUBLICATION DANS HAL-CNRS ?

Pour un premier dépôt, [inscrivez-vous](#)
Vous êtes déjà inscrit, [authentifiez-vous](#)

Besoin d'aide ?

[hal-cnrs\[at\]inist.fr](mailto:hal-cnrs[at]inist.fr)

<https://cnrs.hal.science/>

867 891
DOCUMENTS AVEC
TEXTE INTÉGRAL

1 392 473
RÉFÉRENCES
BIBLIOGRAPHIQUES

48 %
EN OPEN ACCESS

LES COLLECTIONS DU CNRS



Offre de services

Services

outils d'analyse, de fouille et d'enrichissement



Ressources

stockage et mise à disposition de textes et de données



Accompagnement

Formation, projets, études & appui à la recherche

- **Base documentaire**
 - Archives documentaires sélectionnées et qualifiées
- **Loterre (base de terminologies)**
 - Mise à disposition de terminologies scientifiques spécialisées
- **Lac de publications (projet en cours)**
 - Large collection de publications homogènes et enrichies



- **TDM Factory**
 - Traitement unique d'article et de corpus personnel
- **TDM web services**
 - Collection de traitements intégrables et utilisables dans différents outils
- **LODEX**
 - Plateforme d'analyse, d'exploration et de visualisation de données

ANF TDM CNRS



Entretien

▶ 00:01:25



ANF TDM 2024 - HIGHLIGHT DE LA FORMATION

Retour sur la 5ème édition de l'ANF TDM qui s'est déroulée les 3 et 4 octobre 2024 à Villejuif.



Entretien

▶ 00:01:50



ANF TDM 2023 - HIGHLIGHT DE LA FORMATION

Retour sur la 4ème édition de l'ANF TDM qui s'est déroulée les 12 et 13 octobre 2023 à Villejuif.



Entretien

▶ 00:01:40



ANF TDM 2022 - HIGHLIGHT DE LA FORMATION

Retour sur la 3ème édition de l'ANF TDM qui s'est déroulée 3 au 5 octobre 2022 à Paris.



Collection



3 vidéos HIGHLIGHTS DE LA FORMATION

Cette collection regroupe les vidéos de présentation de l'action nationale de formation sur l'exploration documentaire et l'extraction d'informations organisée par le CNRS et Inrae.



Collection



14 vidéos INTERVIEWS

HUGUIN Mathilde, BARREAUX Sabine, REVOL Justine, BA Mouhamadou, HEIDEN Serge, CHAVALARIAS David, DELANOë Alexandre, BOSSY Robert, FERRé Arnaud, CHIFU Adrian-Gabriel, VERMEIRSCHÉ Jeanne, SANJUAN Eric, GINGUENÉ Stéphanie, BRENON Alice, MONCLA Ludovic



Collection



5 vidéos FOCUS LOGICIELS

BARREAUX Sabine, SALABERT Camille de, DELANOë Alexandre, BARBIER Marc, VILLARD Lionel, NÉDELLEC Claire, BOSSY Robert

Cette collection présente des solutions informatiques pour repérer, extraire, organiser, explorer, analyser

6ème ANF (2025)
Outils d'IA - Oct 2025

Prérequis au dépôt dans l'espace institutionnel CNRS research Data

1. Le jeu de données n'a pas déjà été publié.
2. Il n'existe pas d'entrepôt thématique approprié
3. Le déposant a le droit de diffuser les données sur le plan légal :
 - Absence de données sensibles,
 - Respect des réglementations,
 - Accord des coauteurs.

Lien vers l'entrepôt

<https://entrepot.recherche.data.gouv.fr/dataverse/cnrs>

The screenshot shows the CNRS Research Data website. At the top, there's a header with the CNRS logo and 'CNRS Research Data (CNRS) Centre national de la recherche scientifique'. Below this, there's a navigation bar with 'Recherche Data Gouv' and links for 'Contact' and 'Partager'. A paragraph describes the CNRS Research Data as the largest public research multidisciplinary organization in France. It mentions that within the framework of the research data plan, the CNRS Research Data provides a solution for the sharing of research data. The website is designed to be user-friendly and accessible to researchers. It features a search bar and a list of collections. The 'MassiveFold Data' collection is highlighted, showing its description and search results. The collection is described as 'MassiveFold data for target H1233 - T280' and 'MassiveFold data for target H1222 - T268'. The search results show 10 of 413 results, with the first result being 'MassiveFold data for target H1233 - T280'.

22 ateliers de la données



3 ateliers de la donnée sur la trajectoire de labellisation

CoDataSorb, Atelier de la donnée Universités Paris 1 et Sorbonne Nouvelle

Guichet de la donnée UP, Atelier de la donnée de l'Université de Poitiers **Soutien CNRS**

OREADE, ORientation Et Accompagnement pour les Données de la Recherche à Nantes Université **Soutien CNRS**

19 ateliers de la donnée labellisés

ADCVL, Atelier de la Donnée Centre-Val de Loire **Soutien CNRS**

ADELE Helpdesk **Soutien CNRS**

ADN, Accompagnement de la Donnée à et avec Nanterre **Soutien CNRS**

ADN, Atelier de la donnée en Normandie

ADOC, Accompagner aux DONNÉES les Chercheurs et chercheuses en Lorraine **Soutien CNRS**

ADOO, Atelier de la Donnée d'Occitanie Ouest **Soutien CNRS**

ARDoISE, Atelier Rennais de la Donnée : Information et Soutien aux Equipes de recherche **Soutien CNRS**

CDGA, Cellule Data Grenoble Alpes **Soutien CNRS**

Dat@UBFC – Atelier de la donnée de Bourgogne-Franche-Comté **Soutien CNRS**

Data Univ Eiffel

DATALystE, Atelier de la donnée Université de Lyon

DatASaclay, Dat'Atelier de l'Université Paris-Saclay **Soutien CNRS**

DATAZUR, Atelier de la donnée Université Côte d'Azur **Soutien CNRS**

Données Condorcet **Soutien CNRS**

ECODOR, vers un écosystème des données de la recherche sur le site de Montpellier **Soutien CNRS**

G.O.T.O.DO UCA, Gérer Ouvrir Trouver Obtenir les Données de l'Université Clermont Auvergne

GDsAM, Guichet de la Donnée du site d'Aix-Marseille **Soutien CNRS**

LORD, Lille Open Research Data **Soutien CNRS**

Open DATA & SCIENCE URCA

Au sein de l'écosystème au service du partage et de l'ouverture des données de recherche



RÉPUBLIQUE
FRANÇAISE

Liberté
Égalité
Fraternité

recherche.data.gouv.fr



22 ATELIERS DE LA DONNÉE

Expertise généraliste en proximité
des équipes de recherche pour
toute question relative à la donnée



6 CENTRES DE RÉFÉRENCE THÉMATIQUES

Expertise par domaine scientifique



4 CENTRES DE RESSOURCES

Pour soutenir les ateliers et
capitaliser leurs pratiques



1 ENTREPÔT DE DONNÉES

Offre mutualisée pour tous les
établissements pour le dépôt et la
publication des données



1 CATALOGUE DES DONNÉES

Repérer et moissonner les données
des entrepôts externes
de confiance



Un espace de dépôt
pour les données de
recherche
« **CNRS Research
Data** »



DataCentres et mésocentres

CNRS opérateur de deux des quatre datacentres d'envergure nationale

- **IDRIS** (Orsay) – calcul intensif
 - Opère le calculateur Jean-Zay financé par GENCI
 - + partie dédiée aux recherches en intelligence artificielle
 - Projet CLUSSTER
 - Hébergement (mésocentre Paris-Saclay, données CLIMERI, IFB, ...)
- **CC-IN2P3** (Lyon)
 - Traitement de données massives pour les activités IN2P3
 - Hébergement : DSI CNRS, HAL, HumaNum, BBEES, ...

Projet Equipex+ FITS :

- Offre de services calcul / données pour les TGIR
- Basée sur CC-IN2P3 et IDRIS + partenariat GENCI
- Plusieurs « use cases » : Soleil, HL-LHC, LSST, IFB, France-Grille

Déploiement d'une offre de service à IDRIS (*financements ministériels et DDOR*)

- Stockage et traitement de données massives de recherche
- Hébergement de matériels

Deux mésocentres sont rattachés au CNRS (UAR)

- CALMIP (Toulouse)
- GRICAD (Grenoble)

<https://jso-cnrs-2024.sciencesconf.org/resource/page/id/1>

Session 1 | Infrastructures numériques et calcul intensif

09:45-10:05 | **Politique du MESR sur les services et infrastructures numériques**
Arnaud Leservot (MESR / DGRI / SSRI / A7)
Adjoint du département Services et Infrastructures Numériques
[Support de présentation](#)

10:05-10:25 | **Mise en place de la fédération de l'European Open Science Cloud (EOSC)**
Volker Beckmann (MESR / DGRI / SSRI / A7)
Responsable de l'implémentation EOSC en France
[Support de présentation](#)

10:25-10:45 | **Le CNRS dans la construction de la fédération EOSC**
Suzanne Dumouchel (DDOR CNRS)
Coordinatrice CNRS sur les sujets EOSC
Membre du bureau des directeurs de l'association européenne EOSC
[Support de présentation](#)

10:45-11:15 | PAUSE

11:15-11:35 | **Politique du CNRS en matière d'infrastructures numériques pour le calcul intensif, le traitement et le stockage de données**
Denis Veynante (DDOR CNRS)
Directeur adjoint de la Direction des données ouvertes de la recherche
[Support de présentation](#)

11:35-11:55 | **Services numériques fédérés du CNRS à destination des infrastructures de recherche (EquipEx+ FITS)**
Pierre-Etienne Macchi (CC-IN2P3 CNRS)
Directeur du Centre de Calcul de l'Institut national de physique nucléaire et de physique
[Support de présentation](#)

11:55-12:15 | **Nouvelle offre de services pour l'hébergement de moyens informatiques, le stockage, le traitement et la mise à disposition de données massives**
Pierre-François Lavallée (IDRIS CNRS)
Directeur de l'Institut du développement et des ressources en informatique scientifique



<https://jcad2025.sciencesconf.org/programme?lang=fr>

Le projet d' IR Mesocloud ... Et l'implication du CNRS

Fédération des services numériques pour les données et le calcul scientifique

Objectifs MesoCloud

- Fournir une offre numérique cohérente et intégrée : calcul et traitement massif de la donnée HPC, HTC, IA et Quantique, stockage distribué, en conservant l'articulation Tier1/Tier2
- Proposer un accès unifié pour les utilisateurs : un portail, un support et un accès (authentification) unique
- Garantir la disponibilité des données : au plus proche des utilisateurs et des services, pour les communautés
- Animer et développer un réseau d'expertise : animation scientifique et technique, formations, veille technologique
- Favoriser les collaborations avec les autres projets ou infrastructures françaises et européennes : les centres nationaux, GENCI, datacentres, Renater, communautés scientifiques, EGI, EOSC
- Porter/coordonner les propositions françaises dans les grands projets européens et internationaux : Horizon Europe, EuroHPC...

Le projet d'IR Mesocloud

Fédération des services numériques pour les données et le calcul scientifique

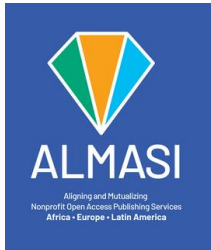
- Capitalisation des efforts et investissements MesoNET et France-Grilles
 - Culture commune de la collaboration inter-sites et du service aux utilisateurs
- Rationalisation et optimisation des services numériques ESR
 - Insertion harmonieuse dans la pyramide du calcul
 - Renforcement des liens Tier2 / Tier1
 - Participation aux infrastructures européennes (EOSC, EGI)
 - Accès à des ressources fédérées par un portail unique
 - Notamment pour répondre à des besoins très spécifiques (HDS, ...)
 - Partage d'expertise et de compétences
 - Mise en œuvre et opération des ressources
 - Support utilisateurs
 - Veille technologique
 - Point d'entrée des entreprises vers les mésocentres
- Soutien du CNRS (portage)
 - Organisation / officialisation des relations CNRS / mésocentres
 - Majoritairement utilisés par les UMR...
 - Contribution, notamment RH, au fonctionnement des mésocentres

Données sensibles/ Données de santé

- **GENCI peut accueillir des projets utilisant des données sensibles**
- **Le CNRS bénéficie d'un accès permanent à la base SNDS ([SYSTÈME NATIONAL DES DONNÉES DE SANTÉ](#))**
 - Données de la CNAM (remboursements SS) + quelques bases supplémentaires
 - [Procédures d'accès simplifiées](#) (2023)
 - Instruction interne au CNRS en un mois (délégation à la protection des données)
 - Formulaire ([intranet](#))
 - Formation obligatoire
 - Pas de déclaration CNIL
- **Le CNRS est membre du Health Data Hub**

Participation à EOSC (European Open Science Cloud)

Début en Janvier 2025



Fin en juin
2025



Fin en septembre 2026



5
P
R
O
J
E
T
S

ET

Représentation du CNRS à l'AISBL EOSC

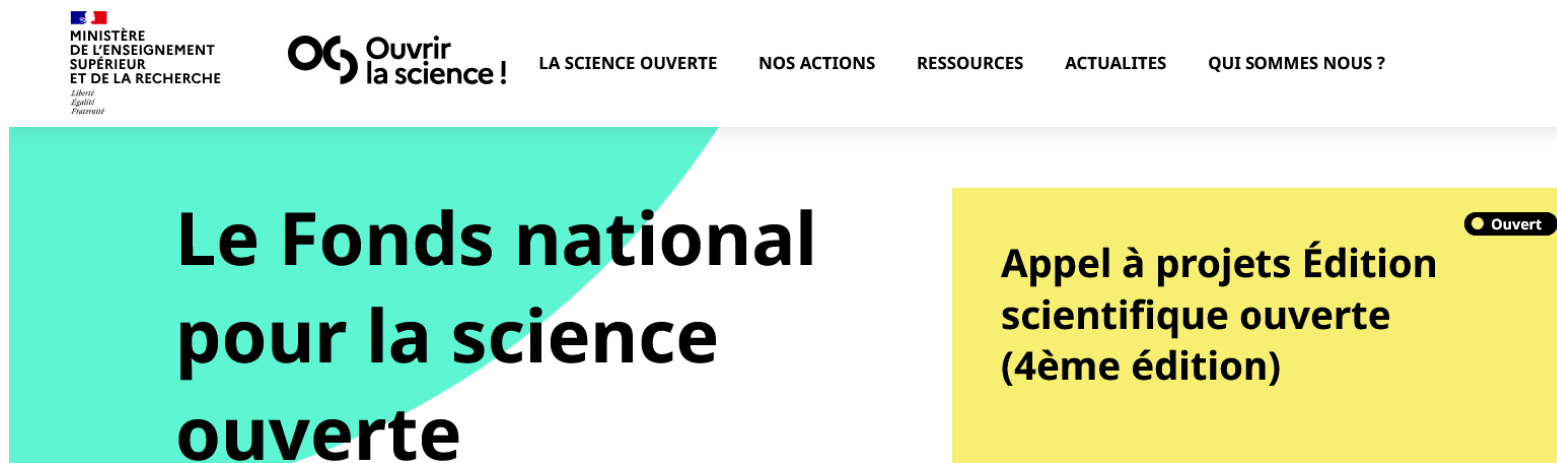
Portage et/ou soutien propositions de nœuds pour intégrer EOSC

Echange avec les partenaires en France

Un nœud CNRS parmi les 13 premiers nœuds DATA Terra (IR)
.... D'autres à venir....

Direction du GIS du Fonds National pour la Science ouverte

~ 4,5 millions €/an



- Appels à projets (4 depuis 2019), le dernier est clôt le 21 mai 2025

Soutien à RDA
depuis 2019

Résultats d'ici la fin de l'année 2025

- Soutien à des initiatives de science ouverte

Les activités de RDA France

Liste de diffusion d'informations sur les activités de la RDA et RDA France

<https://listes.services.cnrs.fr/wws/subscribe/rda-france>

Liste RDA France FAIR

<https://listes.services.cnrs.fr/wws/subscribe/rda-france-fair>

Liste RDA France Certification

<https://listes.services.cnrs.fr/wws/subscribe/rda-france-certification>

Ateliers et webinaires

Journées annuelles (plénières et ateliers) prochaine le 17 novembre 2025

Prise en charge des frais d'inscription aux réunions plénières de la RDA pour les membres de l'ESR français

<https://framaforms.org/rda-p24-demande-de-prise-en-charge-des-frais-dinscription-par-rda-france-1736774326>

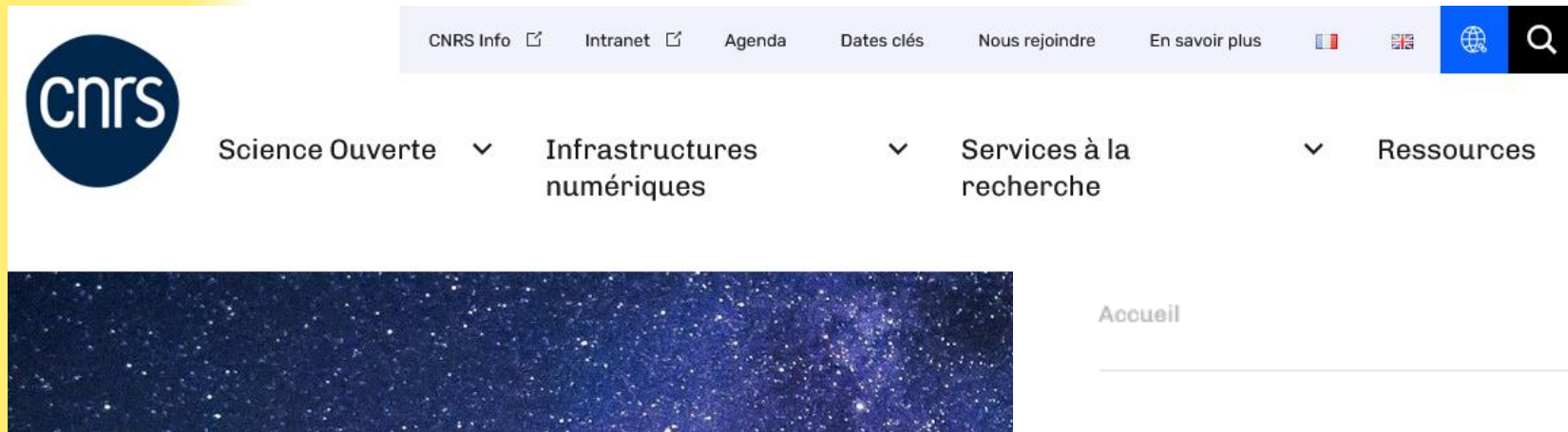
Research Data Alliance – RDA et RDA France

Devenir membre de la RDA <https://www.rd-alliance.org/register/>

Identifier les Groupes de Travail, les Groupes d'Intérêt, les Communautés de Pratique qui vous intéressent <https://www.rd-alliance.org/group-directory/>

Identifier les Produits de la RDA qui vous intéressent <https://www.rd-alliance.org/outputs/>

POUR EN SAVOIR PLUS



<https://www.science-ouverte.cnrs.fr/>

Accueil

Les recommandations du CNRS

Les actions du CNRS en faveur de la science ouverte se déploient autour de quatre thématiques : l'accès ouvert des publications scientifiques, le partage des résultats de la recherche, le développement des outils et logiciels de fouille de textes, et enfin, l'évaluation individuelle des chercheurs et chercheuses.

<https://www.science-ouverte.cnrs.fr/les-recommandations-du-cnrs/>

Contacts : DDOR Direction ddor.direction@cnrs.fr
DDOR SECRETARIAT ddor.secretariat@cnrs.fr
PGD CNRS ContactPGD-CNRS@cnrs.fr