



MINISTÈRE
DE L'ENSEIGNEMENT
SUPÉRIEUR,
DE LA RECHERCHE
ET DE L'ESPACE

*Liberté
Égalité
Fraternité*

Actualités de Recherche Data Gouv et des OSPO académiques

Gilles Mathieu, chargé de mission
« données et codes de la recherche »

Réunion plénière RDA France, 17 novembre 2025





RÉPUBLIQUE
FRANÇAISE

*Liberté
Égalité
Fraternité*

recherche.data.gouv.fr



Recherche Data Gouv

Actualités – Novembre 2025

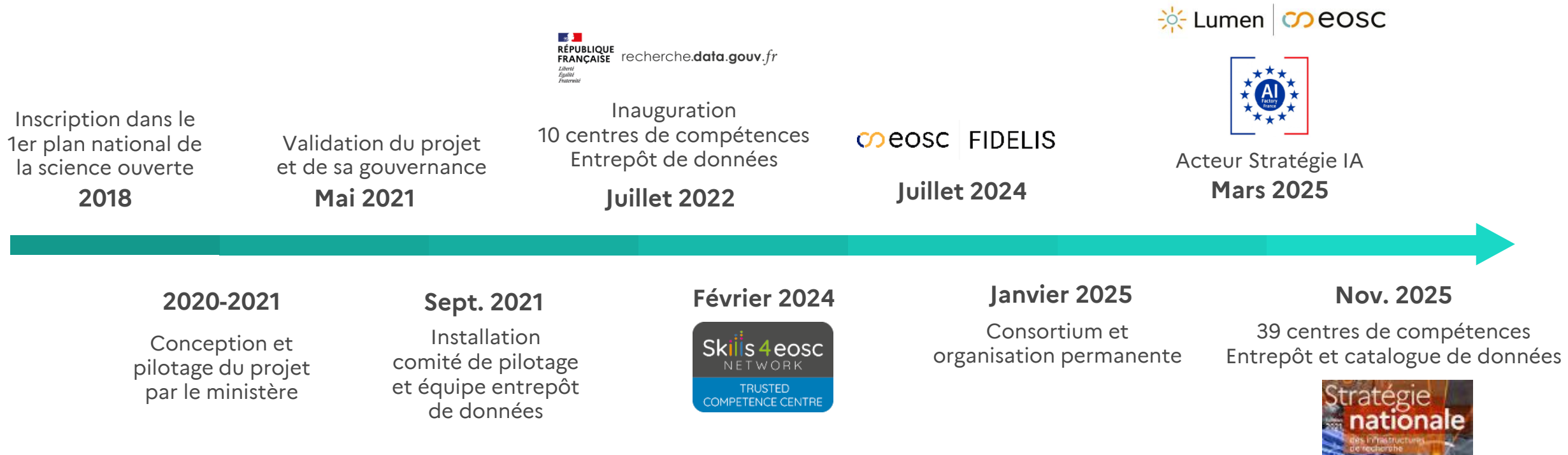
Semaine RDA France

14/11/2025



Un écosystème au service du partage et de l'ouverture des données de la recherche

Principe directeur : mutualisation, construit par et pour les établissements dans une trajectoire européenne





RÉPUBLIQUE
FRANÇAISE

Liberté
Égalité
Fraternité

recherche.data.gouv.fr

Plateforme nationale des données de recherche

1 entrepôt de données
+ **6800** jeux de données
(> 120k fichiers)
+ **3,7 millions** téléchargements

1 catalogue des données
publiées sur l'entrepôt
ou sur des entrepôts externes



Centres de compétences

39 centres de compétences fédérés
pour accompagner
la gestion et la diffusion des données

81 établissements

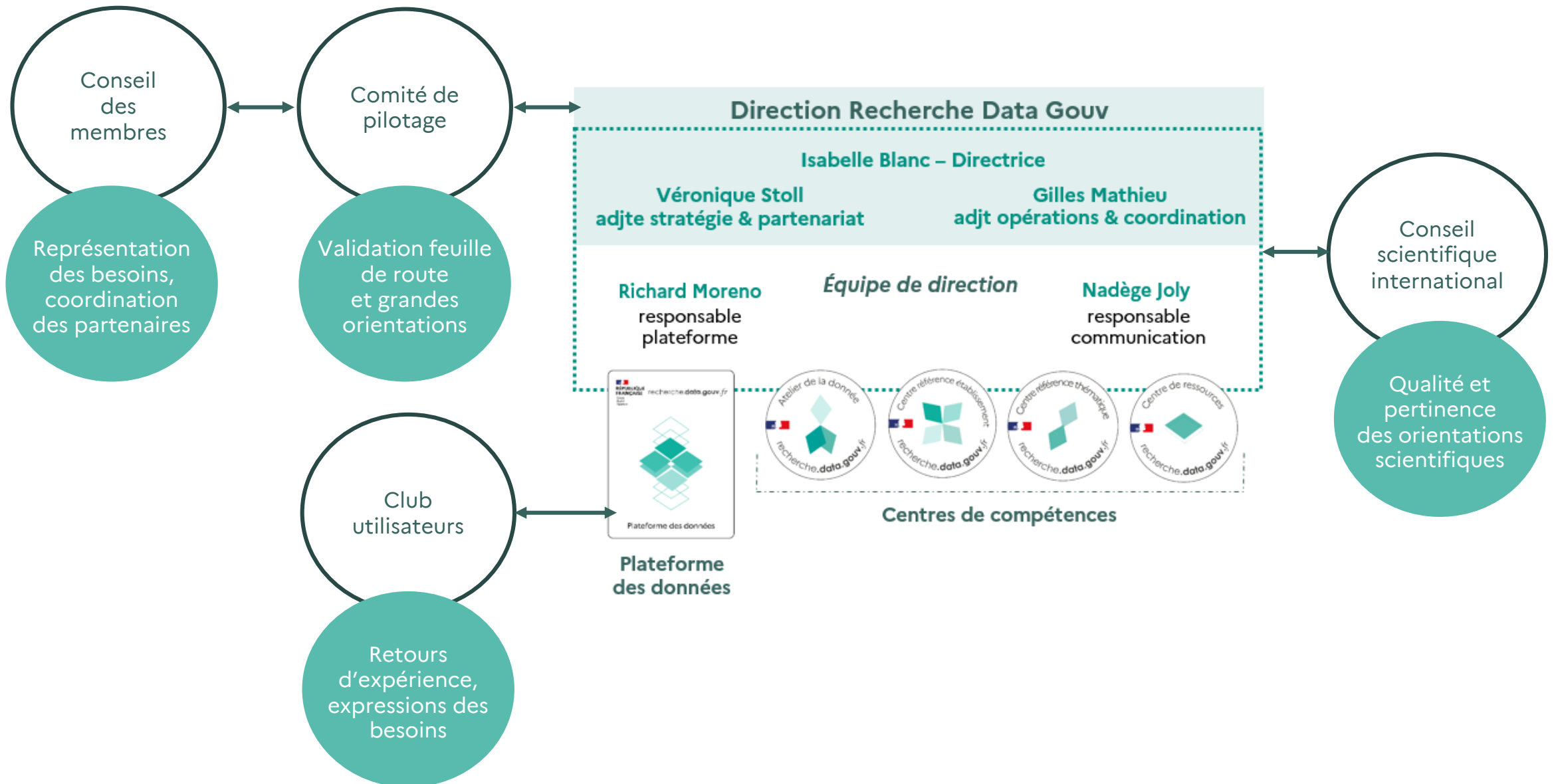
responsables d'un ou plusieurs services

≈ 500 personnels

mobilisés en soutien des équipes recherche

Recherche Data Gouv en bref – novembre 2025

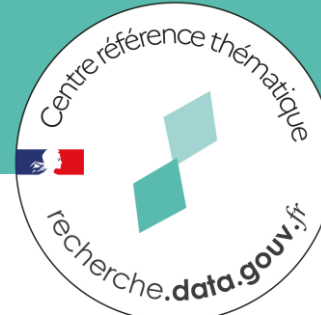
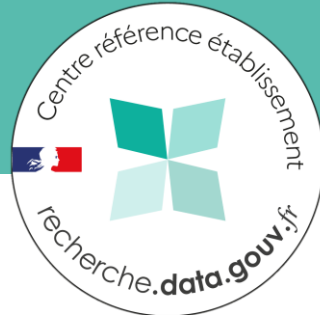
Une gouvernance collective



Une fédération de compétences au service de la gestion
et de la diffusion des données

Un accompagnement de proximité intégrant les
spécificités géographiques et disciplinaires

Une volonté d'apporter des solutions à chaque recherche





RÉPUBLIQUE
FRANÇAISE

Liberté
Égalité
Fraternité

recherche.data.gouv.fr

Accompagnement de proximité



25 ateliers labellisés ou en trajectoire
5 ateliers en projet
4 centres de référence établissement

Au dernier appel (AMI6):

- 3 ateliers labellisés
- 2 ateliers placés sur la trajectoire de labellisation

Prochain appel courant 2026

carte des ateliers de la donnée
novembre 2025



Nouveauté 2025: mise en ligne de JurisDoR

JurisDoR, centre de ressources juridiques données de la recherche

- Le site JurisDoR diffuse au public et auprès des communautés scientifiques, les ressources juridiques nécessaires à la gestion des données de la recherche.



<https://jurisdor.fr/>

National Data Services Interest Group

- Documenter et promouvoir les services de gestion de données à l'échelle nationale, en utilisant un modèle de rapport standardisé pour décrire leurs caractéristiques, afin de soutenir la gestion de données de recherche multi-domaines



Centre de compétences : Skills4EOSC & beyond

- Capitaliser sur l'expérience et les résultats des projets en formalisant l'interaction entre le national et l'europpéen
- Poursuivre la dynamique à la fin de projet





Implication internationale

Entrepôt de confiance

- Mise en place d'un réseau européen d'entrepôts de confiance
- Outils, ressources et accompagnement sur le sujet



Acteur de la stratégie IA

- Implication dans IA Factory France
- EOSC LUMEN projet pluridisciplinaire pour développer et mettre en œuvre des plateformes de découverte de données





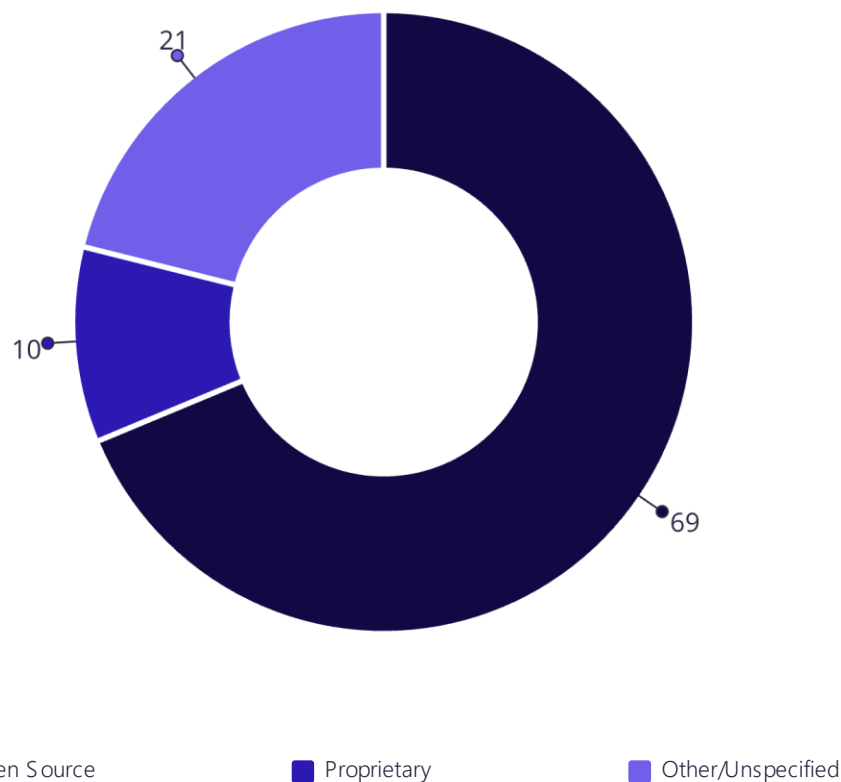
**MINISTÈRE
DE L'ENSEIGNEMENT
SUPÉRIEUR,
DE LA RECHERCHE
ET DE L'ESPACE**

*Liberté
Égalité
Fraternité*

OSPO académiques en France et exemple de l'UGA



Licensing Landscape



Open-Source Dominance

Nearly 70% of research software adopts open-source licensing, reflecting the scientific community's commitment to transparency, reproducibility, and collaborative innovation.

Strategic Implications

Open-source licensing serves as the primary diffusion mode, facilitating knowledge transfer, reducing barriers to entry, and enabling researchers and industry worldwide to build upon existing work.

Only 10% remains under restrictive proprietary licenses.

Challenges



Strategic Development

Help scientists and organizations develop comprehensive strategies for dissemination and valorization, ensuring research software reaches its maximum potential impact and sustainability



Enhanced Governance

Strengthen software governance at both project and organizational levels, establishing clear decision-making processes, quality standards, and long-term maintenance protocols



Comprehensive Legal Protection

Legal protection extends beyond simple license selection. Securing software authorship, facilitating scientific knowledge sharing, and creating transfer opportunities requires diverse protective methods and strategic legal frameworks

□ These challenges represent opportunities to create more robust, sustainable, and impactful research software ecosystems that benefit both academic and commercial stakeholders.

Promoting Academic OSPO Network Development in France

Connected to OSPOs Worldwide



Structured researcher support

Comprehensive guidance on releasing, maintaining, and scaling research software through institutional frameworks : tools and infrastructures to support OSS



Developing and sharing best practices

Comprehensive guidance on releasing, maintaining, and scaling research software through established best practices



Sustainable maintenance and adoption

Foster long-term software use through strategic licensing, comprehensive documentation, and engaged community building



Community & Network Building

Connect French academic OSPOs domestically and link with global OSPO networks for knowledge sharing and collaboration



Maximizing Impact

Acculturate to Different Software Dissemination Methods
Define sustainable valorization strategies that balance open science principles with commercial viability



Legal & Strategic Guidance

Ensure proper open-source licensing, intellectual property management, and contribution policies align with institutional goals

Connecting codes, communities, and global impact

The future of research software lies in building robust networks that bridge academic excellence with practical applications, creating sustainable ecosystems for innovation and knowledge transfer.

OSPO@UGA

- **Support for the scientific community in software development** related to High Performance Computing has existed since the creation of the computing center.
- It was naturally integrated when **research data support services** were developed in 2019.
- The **Code Data Grenoble Alpes unit** therefore brings together all services related to research data and research software.
 - It is made up of members from GRICAD (the computing center), the university libraries, and some research laboratories
 - It combines both **technical and documentation expertise**.
 - It was recognized as a Data Management Cluster in 2022 within the national ecosystem for research data, [Recherche Data Gouv.](#)
- Other key stakeholders play an important role:
 - The **technology transfer and innovation services** of the institutions on the site
 - The **professional network** of IT specialists on the site



Crédit: Violaine Louvet
Inauguration de l'OSPO@UGA, 11/2025
<https://ospo-uga.sciencesconf.org/>

■ OK but what is an academic OSPO?

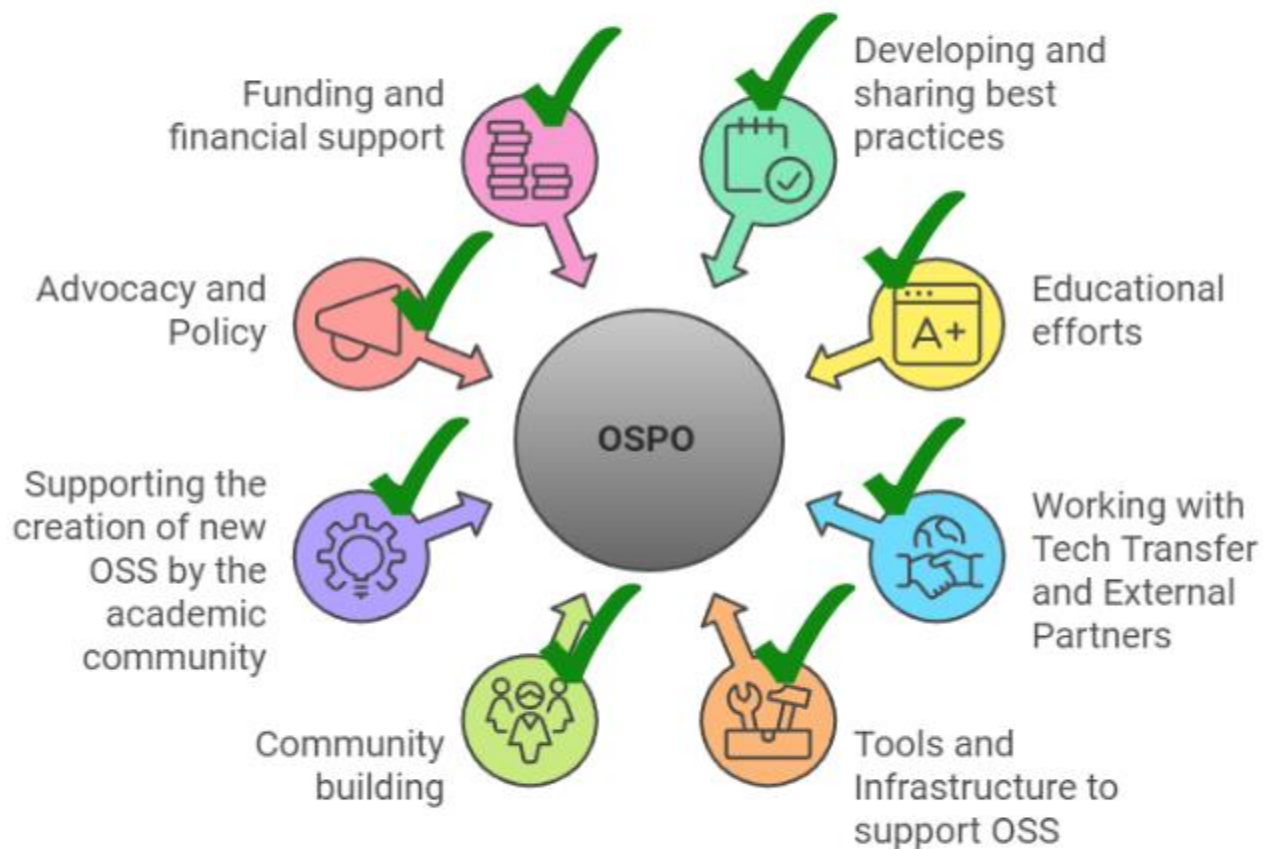
- **CURIOSS** (Community for University and Research Institution OSPOs) Definition:

An academic OSPO is defined as an organizational construct, situated in an academic research institution, supported by one or more individuals that acts as a convener, community steward, and center of competency for open source software.

- In general, an Open Source Program Office is an organizational function that helps coordinate and manage an organization's **open source strategy, policies, and activities**.
- OSPOs are quite common in **large companies**, and also increasingly so in public administrations.
- But **emerging in academic area**.

Activities of OSPO@UGA

Activities of an Academic OSPO





Données et codes sources : des objets liés mais différents

- Qui nécessitent un traitement différent
- Qui mobilisent des compétences différentes
- Qui impliquent un accompagnement différent





Perspectives

- **Towards a national structuration of the academic OSPOs landscape in France**
 - Encourage bottom-up reflexions
 - Get inspiration from what exists
 - Give help and support where needed
 - Build a common framework together
 - Keep it agile
- **Start early 2026**